



DIGITAL MEDIA

– Solution logicielle –

CONFIGURATION LG webOS 6.0



www.weezago.com

CONFIGURATION LG webOS 6.0

Pré-requis

➡ Pour configurer votre écran, vous utiliserez le panneau de configuration LG webOS 6.0 et vous aurez besoin des éléments suivants :

- La télécommande
- Un clavier USB connecté (optionnel)
- Une connexion Internet avec ou sans fil
- Une plateforme compatible webOS Signage 6.0 et plus

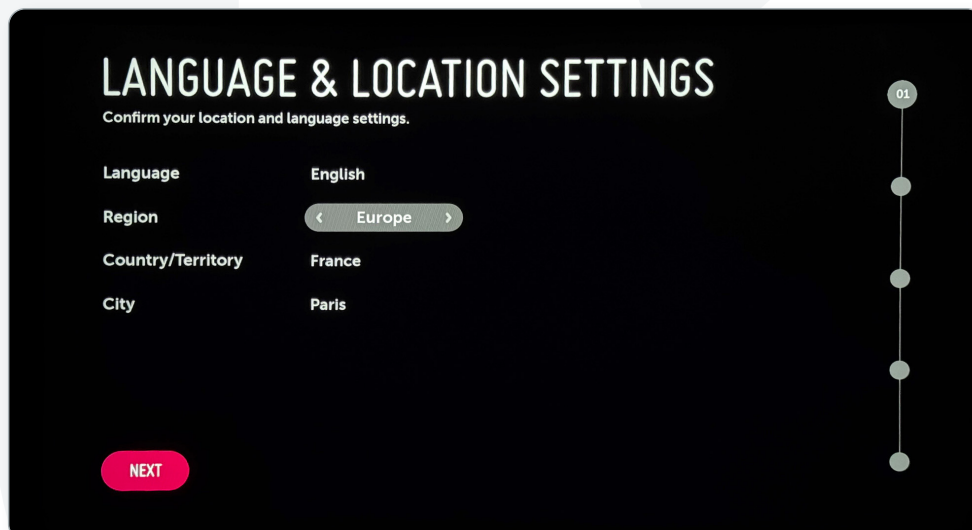
IMPORTANT : Si l'écran n'est pas neuf, une réinitialisation des paramètres d'usine est nécessaire pour éviter tout conflit.

Paramètres / Administration / Réinitialisation aux paramètres

Paramètres généraux

➡ Suivez alors la procédure comme suit :

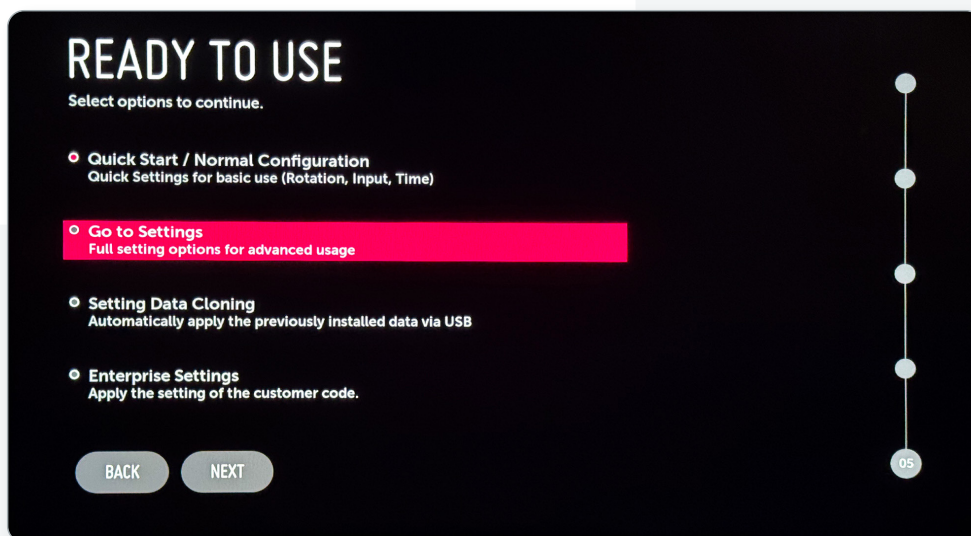
- Allumez votre écran LG webOS 6.0, configurez les paramètres de langues, région, horaires, réseau (wifi ou ethernet), acceptez les conditions d'utilisation LG puis validez.



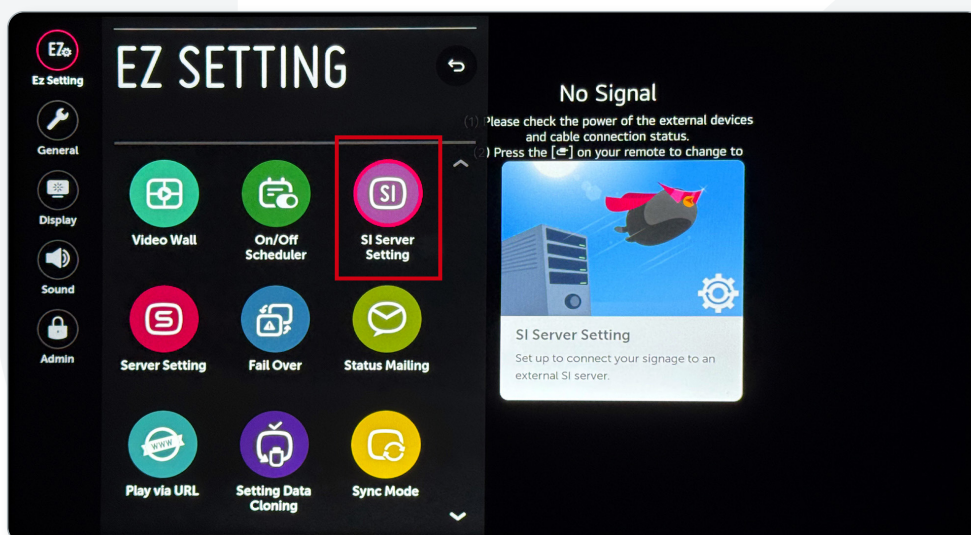
CONFIGURATION LG webOS 6.0

Paramètres avancés

- Choisissez « **démarrage rapide** » (quick start) ou directement les paramètres avancés.
- Terminez la procédure jusqu'à l'affichage du bureau, puis appuyez sur le bouton « **paramètres** » de la télécommande.



- Dans le menu de gauche, choisissez le premier sous menu « **EZ SETTING** » puis « **SI Server Setting** ».



CONFIGURATION LG webOS 6.0

Paramètres avancés

➡ Saisissez les informations ci-dessous :

- **Full Qualified Domain Name:**
 - On
 - <https://webos.weezago.com/app.ipk>
- **Secure connection:** https://
- **SI Server IP:** 0 0 0 0
- **Port Number:** 0
- **Application Launch Mode:** Local
- **Application Type:** IPK
- **Local Application Upgrade:** REMOTE

The screenshot shows the 'SI SERVER SETTING' screen with a dark background. At the top left is a back arrow and '< 01', and at the top right is a close button 'X'. A 'RESET' button is in the top right corner. The settings are as follows:

- Fully Qualified Domain Name:** A toggle switch is set to 'On' (red). Below it is a text field containing 'https://webos.weeza...'. A right-pointing arrow is on the right side of the field.
- Secure Connection:** Two radio buttons are present: 'http://' (unselected) and 'https://' (selected, red).
- SI Server IP:** Four circular buttons, each containing the digit '0'.
- Port Number:** A text field containing the digit '0'.
- Application Launch Mode:** Four radio buttons: 'None' (unselected), 'Local' (selected, red), 'Remote' (unselected), and 'USB' (unselected).
- Storage Device:** A dropdown menu with a downward arrow, showing 'No Device'.
- Application Type:** Two radio buttons: 'ZIP' (unselected) and 'IPK' (selected, red). A downward arrow is on the right side.

This screenshot is identical to the one above, but with an additional setting at the bottom:

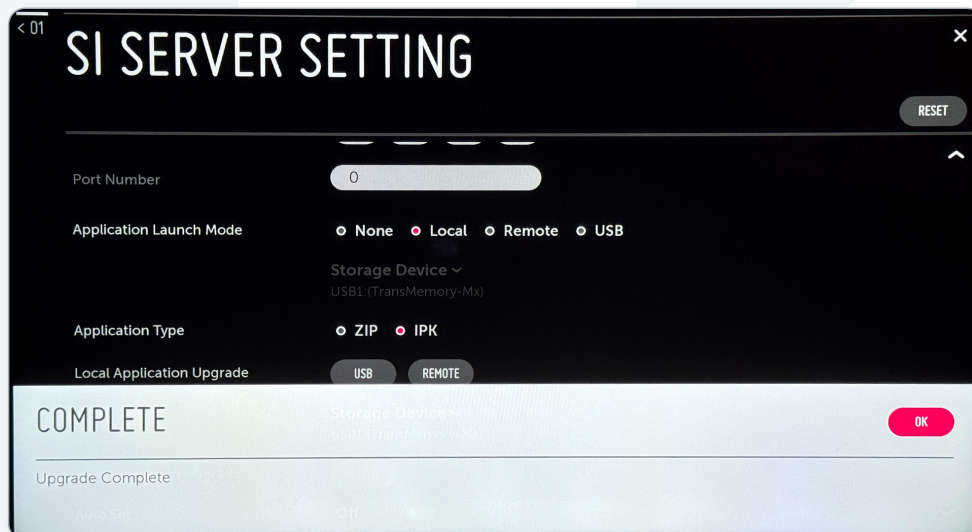
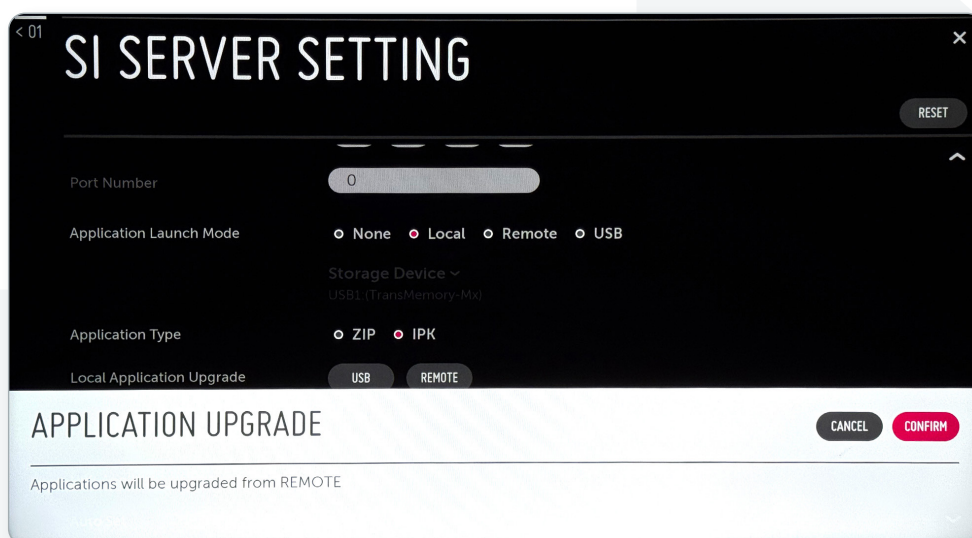
- Local Application Upgrade:** Two buttons: 'USB' (grey) and 'REMOTE' (red, selected).



CONFIGURATION LG webOS 6.0

Paramètres avancés

- Au moment de la validation du dernier paramètre, l'application Weezago s'installe. Confirmez jusqu'au message « **COMPLETE** ».



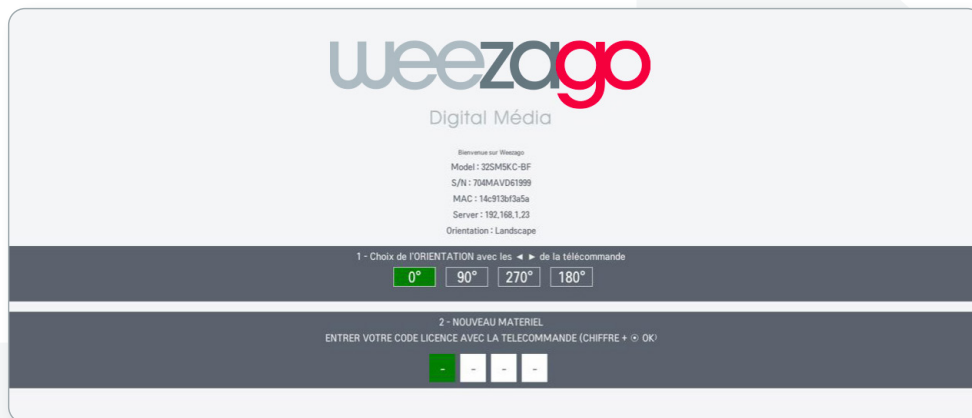
- Après le « **COMPLETE** », valider avec le bouton « **OK** », puis éteignez et rallumez l'écran.



CONFIGURATION LG webOS 6.0

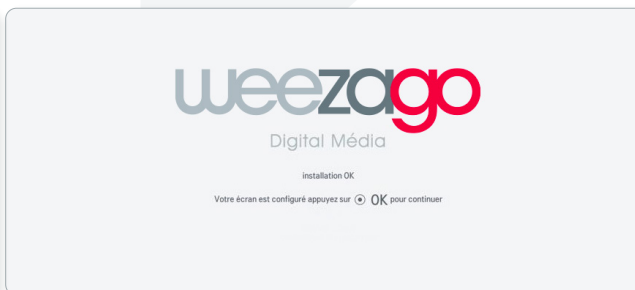
Redémarrage

➡ Au redémarrage, l'installation se lance automatiquement.



➡ Suivez les instructions :

- Choisissez entre les **orientations 0° / 90° / 270° / 180°** avec les flèches droite ou gauche de la télécommande
- Saisissez le **Code Licence**



- Une fois terminé, appuyez sur «OK».

➡ Si l'écran ne redémarre pas seul, un message s'affichera pour vous inviter à l'éteindre et le rallumer manuellement.

Félicitations, l'installation est terminée !

➡ **Pour changer l'orientation d'un écran sur lequel l'application Weezago est installée :**

A l'apparition de l'écran de démarrage Weezago, appuyer sur «0» de la télécommande.

Choisissez entre **les orientations 0° / 90° / 270° / 180°** avec les flèches droite ou gauche de la télécommande.

- Choisissez la nouvelle orientation en appuyant 2 fois sur «OK».
- **L'écran redémarre automatiquement**

